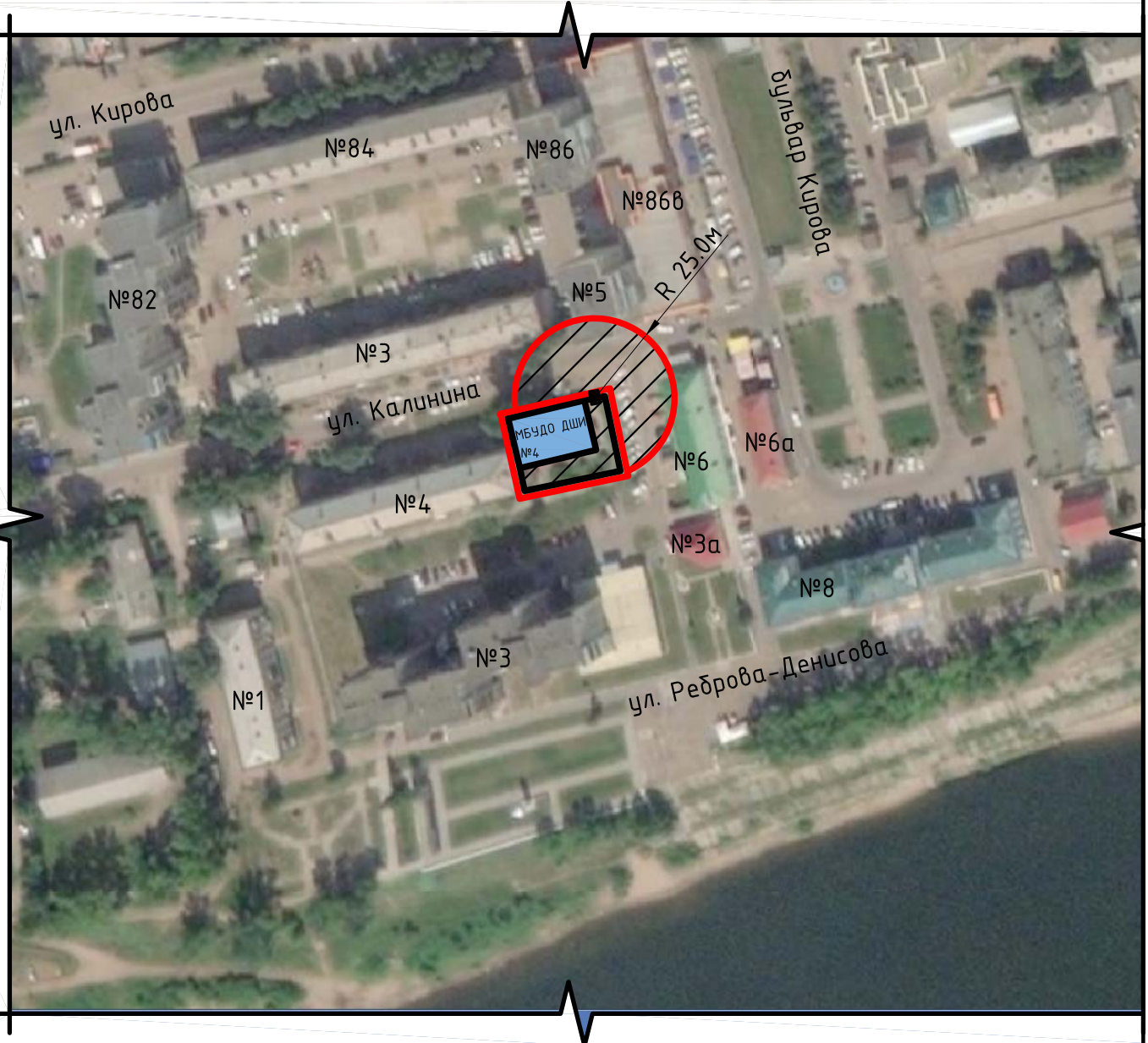


Схемы границ прилегающих территорий к организациям, рынкам и объектам,  
на которых не допускается розничная продажа алкогольной продукции

Схема №21

Организация: Муниципальное бюджетное учреждение дополнительного образования "Детская школа искусств"  
Усть-Кутского муниципального образования (художественное отделение)

Адрес: Иркутская область, Усть-Кутское муниципальное образование (городское поселение),  
г. Усть-Кут, ул. Калинина, 4



Условные обозначения:

М 1:2000



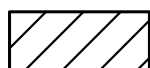
организация (объект)



граница прилегающей территории, на которой не допускается  
розничная продажа алкогольной продукции



граница обособленной территории организации



прилегающая территория, на которой не допускается розничная  
продажа алкогольной продукции



вход на обособленную территорию организации (объекта)